



Die ganze Welt der Busreisen!

www.berr-reisen.de

Hier kommt Ihr Urlaub

## MS Bijou du Rhône – Zauberhaftes Südfrankreich! - 8 Tage

Diese einwöchige Reise erschließt die farbenfrohen Landschaften im Süden Frankreichs und die Schönheit seiner historischen Städte in kompakter Form. Sie führt zu Weinregionen ins Burgund, zur berühmten Ardèche-Schlucht sowie in die Provence und die Camargue mit ihrer unvergleichlichen Atmosphäre, die Van Gogh zu wunderbaren Bildern inspirierte. Von Lyon, der Stadt des Lichts, geht es zuerst auf der Saône nach Norden, dann auf der Rhône Richtung Mittelmeer. In Städten wie Mâcon und Arles können Sie nachempfinden, warum sich die Römer hier so wohl gefühlt haben. In Avignon erinnern großartige Bauwerke an die Zeit, als hier mehrere Päpste residierten. Bereisen Sie die Genusslandschaften mit der MS BIJOU DU RHÔNE auf besonders komfortable Weise.

### 1. Tag: Anreise – Einschiffung Lyon

Die Anreise erfolgt mit dem modernen Berr-Reisebus über die Autobahn München, Kempten, Friedrichshafen, Zürich, Bern, Lausanne und Genf nach Lyon. Die Einschiffung auf die MS Bijou du Rhône erfolgt um ca. 17:00 Uhr. Bezug Ihrer gebuchten Kabine. Entdecken Sie Ihr „Hotelschiff“ vor dem Abendessen. Vielleicht gönnen Sie sich Ihren ersten Cocktail zur Einstimmung auf eine erlebnisreiche Woche. „Leinen los“ heißt es dann und volle Fahrt voraus!

### 2. Tag: Chalon – Mâcon

Entdecken Sie das märchenhafte Burgund bei einem unvergesslichen Ausflug (P). Die unverwechselbaren Naturlandschaften sowie die charakteristische Architektur dieser Region werden Sie garantiert begeistern. Beispielhaft hierfür ist die Stadt Beaune. Überzeugen Sie sich bei einem Aufenthalt im Zentrum des Weinanbaugebietes von der Schönheit Burgunds. Eine Besichtigung des Hôtels-Dieu, ein ehemaliges Krankenhaus der Stadt, welches durch sein markantes, farbenprächtiges Dach zu gefallen weiß, liefert interessante Einblicke in die Krankenpflege der frühen Neuzeit. Während ein Teil des Komplexes noch immer als Altersheim genutzt wird, dient der Rest als Museum, welches wir im Rahmen einer Führung besuchen.

### 3. Tag: Mâcon – Trévoux

Am Vormittag können Sie noch Mâcon erkunden oder auch an Ausflügen in die Umgebung teilnehmen, bevor wir auf der Saône weiter in die mittelalterliche Kleinstadt Trévoux fahren. Erkundigen Sie sich an Bord nach den Ausflügen in die nahegelegene Weinbauregion und zu berühmten Bauwerken.

### 4. Tag: Viviers

Begleiten Sie uns ab Viviers zu einer der eindrucksvollsten Kulturlandschaften Frankreichs, bei einem Ausflug zur Ardèche-Schlucht im Norden der Provence. Kalksteinschluchten, imposante Steilhänge und der Fluss, der sich seinen Weg durch diese Landschaft geebnet hat, werden Sie in ihren Bann ziehen. Bestaunen Sie während des Ausfluges außerdem die für diese Region typischen Kastanienwälder und

### Für Sie schon inklusive:

- Hin- und Rückfahrt im modernen Reisebus
- 7 x Übernachtung an Bord der MS Bijou du Rhône in 2-Bett-Kabinen Hauptdeck
- Vollpension an Bord (Frühstücksbuffet, inkl. Säfte, Kaffee/Tee, Mittag- u. Abendessen mit Menüwahl u. Service am Platz, Nachmittags-Kaffee/Tee mit Kuchen oder Mitternachtssnack)
- Tischreservierung an Bord
- Begrüßungs- und Abschiedsempfang mit dem Kapitän
- Unterhaltungsprogramm an Bord
- Kreuzfahrtleitung und deutschsprachige Reiseleitung
- Audio-Guide bei den Ausflügen
- Kofferservice zwischen Anlegestelle und Kabine bei Ein- und Ausschiffung
- Sämtliche Schiffsfahrtsgebühren

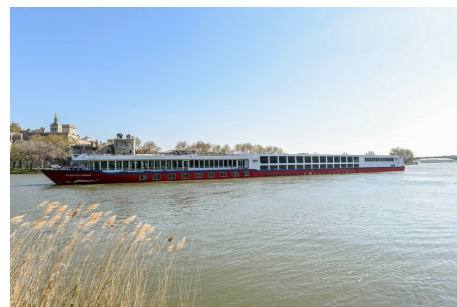
### Für Sie optional buchbar:

Ausflugspaket mit 4 Ausflügen	149,00 €
Getränkpaket	190,00 €

### Termine/Abfahrt/Preise:

12.08.2020 - 19.08.2020 - MS Bijou du Rhone

2-Bett Kabine-Deluxe Mitteldeck p. P.	1869,00 €
2-Bett Kabine-Deluxe Oberdeck achtern p. P.	2019,00 €
2-Bett-Kabine Hauptdeck p. P.	1299,00 €
2-Bett-Kabine Mitteldeck p. P.	1639,00 €
2-Bett-Kabine Mitteldeck vorn p. P.	1529,00 €



Urlaub von Anfang an ...

Reisebüro Berr • 83052 Bruckmühl  
Müller-zu-Bruck Str. 3 • Tel. 0 80 62/90 67 70  
bruckmuehl@berr-reisen.de

Reisebüro Berr • 83022 Rosenheim  
Max-Josefs-Platz 4 • Tel. 0 80 31/1 21 60  
rosenheim@berr-reisen.de

Reisebüro Berr • 83052 München  
Bayerstraße 8 • Tel. 0 89/22 50 97  
muenchen@berr-reisen.de

Buchungs-Hotline:  
**0 80 62/90 67 50**  
www.berr-reisen.de





Die ganze Welt der Busreisen!

[www.berr-reisen.de](http://www.berr-reisen.de)

Hier kommt Ihr Urlaub

erfreuen Sie sich am Anblick der vielen kleinen Bäche und malerischen Dörfer. Auch der Besuch des Lavendelmuseums wird Ihnen einen Einblick in die Schönheiten der französischen Natur bieten.

#### 5. Tag: Arles – Avignon

Überzeugen Sie sich bei einem Stadtrundgang auf den Spuren der alten Römer (P) von der einzigartigen Atmosphäre, welche Arles, die pittoreske Stadt am Ufer der Rhône, umgibt und welche bereits den weltberühmten Maler Vincent van Gogh zu so manch einem Meisterwerk inspirierte, von denen gewiss auch Sie das ein oder andere kennen. Außerdem haben Sie im Rahmen eines an Bord zubuchbaren Ausfluges die Möglichkeit, die atemberaubende Camargue mit ihrer einzigartigen Tierwelt zu bestaunen und im Zuge dessen eine typische Stierfarm zu besuchen.

#### 6. Tag: Avignon – Châteauneuf-du-Pape

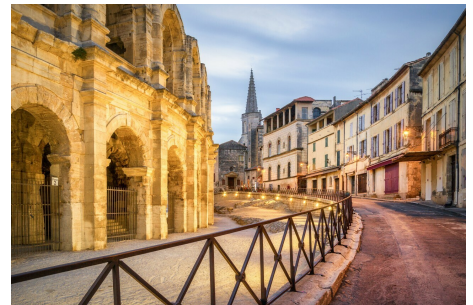
Gehen Sie bei einem Stadtrundgang durch Avignon (P) auf Entdeckungsreise, lassen Sie sich vom unverwechselbaren Charme dieser Stadt fesseln und bestaunen Sie während Ihres Aufenthaltes beispielsweise die Pont d'Avignon sowie den gleichermaßen berühmten und imposanten Papstpalast, in dem vor vielen Jahrhunderten verschiedene katholische Päpste residierten und von dort ihren Einfluss auf ganz Europa geltend machten. Nutzen Sie darüber hinaus die Zeit in Avignon und probieren Sie von den berühmten kulinarischen Köstlichkeiten, welche Sie an allen Ecken der Stadt finden können. Außerdem haben Sie heute im Rahmen eines an Bord buchbaren Ausfluges die Möglichkeit, das berühmte römische Aquädukt Pont du Gard (ab Avignon / an Châteauneuf-du-Pape) zu besichtigen.

#### 7. Tag: Lyon

Am vorletzten Tag der Reise erwartet Sie am Zusammenfluss von Rhône und Saône mit Lyon die drittgrößte Kernstadt Frankreichs. Unternehmen Sie eine(n) Stadtrundfahrt/-gang (P) durch die zum UNESCO-Weltkulturerbe gehörende Altstadt und bewundern Sie zum Beispiel die eindrucksvolle Basilika Notre-Dame de Fourvière, eines der Wahrzeichen dieser schönen Stadt. Rund um die Place des Terreaux gibt es außerdem eine Vielzahl an weiteren majestätischen Bauten zu bewundern, die Sie sicher begeistern werden. Nutzen Sie die verbleibende Zeit, schlendern Sie durch die schmalen Gassen der Stadt und lassen Sie das unvergleichliche Flair Lyons auf sich wirken.

#### 8. Tag: Ausschiffung Lyon – Heimreise

Heute heißt es leider Abschiednehmen von der Vielfalt der französischen Landschaft und der geschichtsträchtigen Kultur des Landes. Nach dem Frühstück werden wir unser Schiff verlassen und steigen um auf den Berr-Bus, der bereits auf uns wartet und uns zurück nach Hause bringen wird.



## MS Bijou du Rhone

MS Bijou du Rhone

Urlaub von Anfang an ...

Reisebüro Berr • 83052 Bruckmühl  
Müller-zu-Bruck Str. 3 • Tel. 0 80 62/90 67 70  
[bruckmuehl@berr-reisen.de](mailto:bruckmuehl@berr-reisen.de)

Reisebüro Berr • 83022 Rosenheim  
Max-Josefs-Platz 4 • Tel. 0 80 31/1 21 60  
[rosenheim@berr-reisen.de](mailto:rosenheim@berr-reisen.de)

Reisebüro Berr • 83052 München  
Bayerstraße 8 • Tel. 0 89/22 50 97  
[muenchen@berr-reisen.de](mailto:muenchen@berr-reisen.de)

Buchungs-Hotline:  
**0 80 62/90 67 50**  
[www.berr-reisen.de](http://www.berr-reisen.de)

